



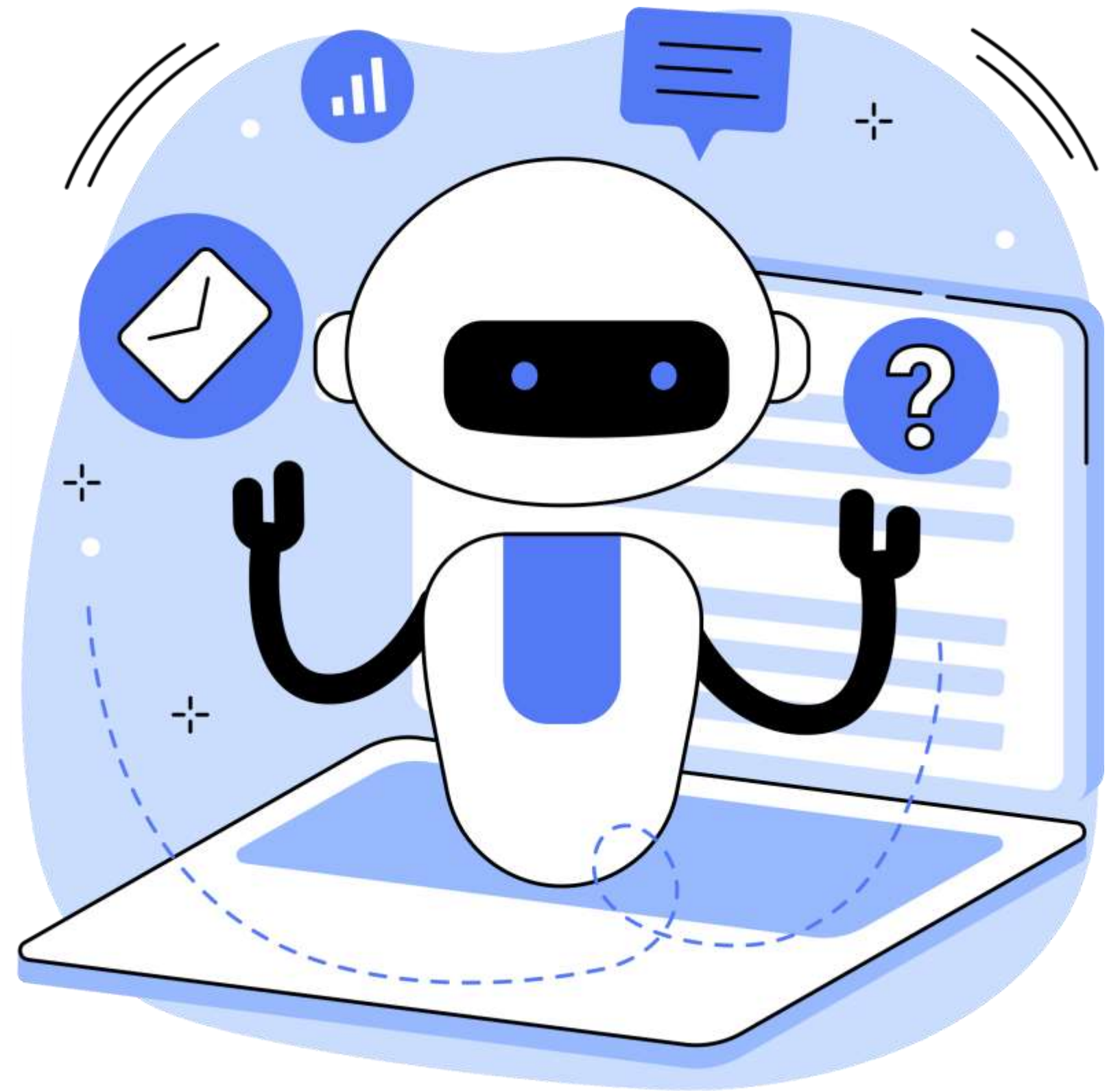
ШТУЧНИЙ ІНТЕЛЕКТ ТА СПОЖИВАЧ

PhD, старший викладач кафедри інженерії
програмного забезпечення та кібербезпеки ДТЕУ
Карина ХОРОЛЬСЬКА

ЩО ТАКЕ ШТУЧНИЙ ІНТЕЛЕКТ?

Штучний інтелект (ШІ) - це галузь комп'ютерних наук, яка займається створенням систем, які демонструють інтелект або поведінку, схожу на людську.

Тобто, це здатність комп'ютерних систем аналізувати оточуючу інформацію, виводити висновки, навчатися від досвіду та приймати рішення, які зазвичай вимагають людського розуміння.



ПРИКЛАДИ ШТУЧНОГО ІНТЕЛЕКТУ

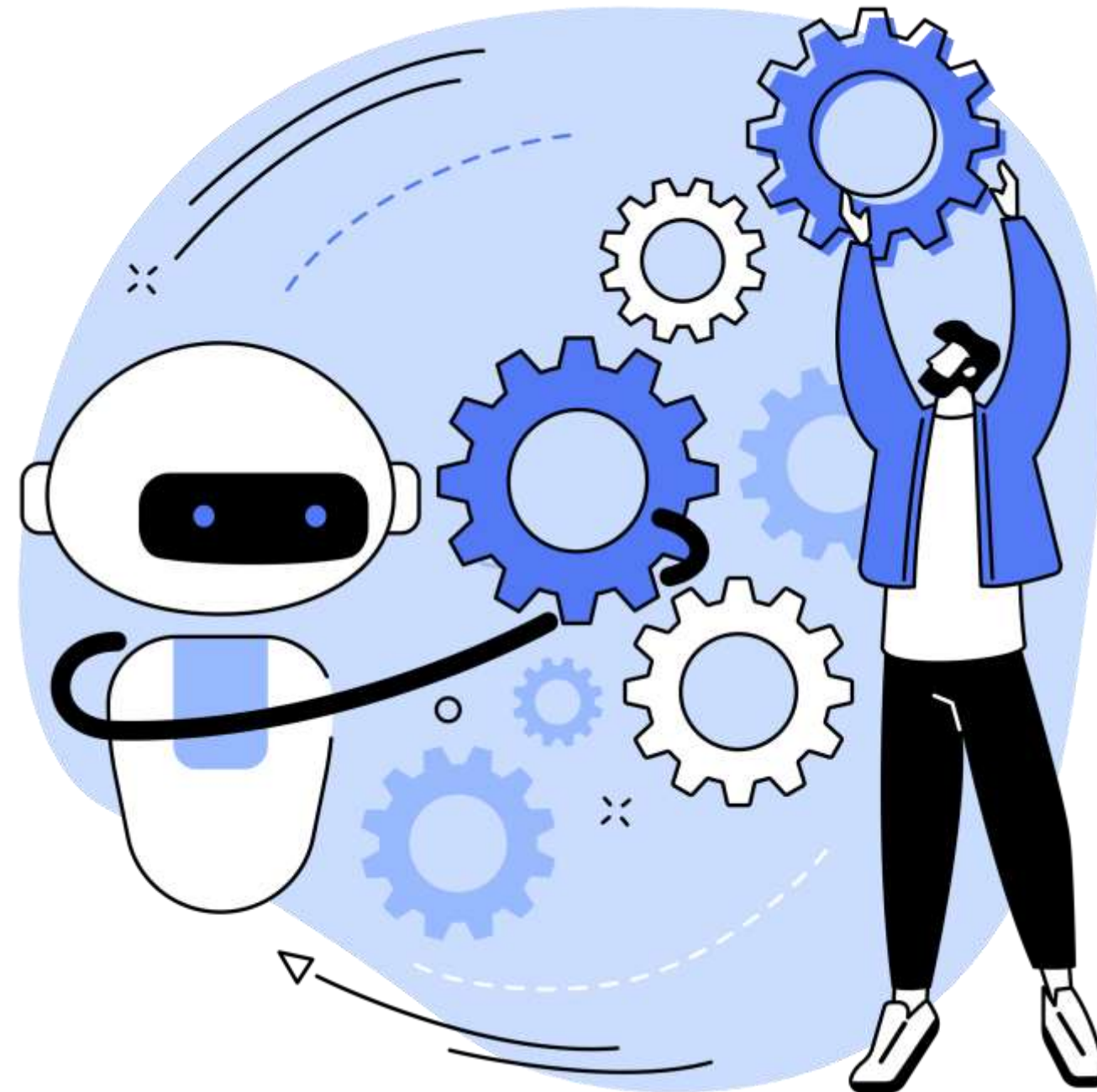
Chatbots

Smart assistants

E-Payments

Search algorithms

Media streaming



Smart cars

Navigation apps

Facial recognition

Text editors

Social media feeds

КОНЦЕПЦІЇ ШІ

Artificial Narrow
Intelligence (ANI)

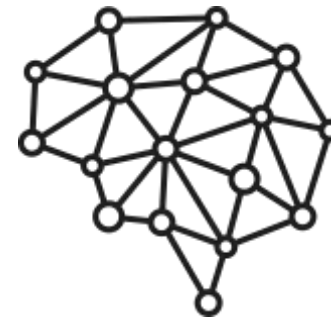


Стадія 1

Машинне навчання

Спеціалізується в одній області
та вирішує одну проблему

Artificial General
Intelligence (AGI)

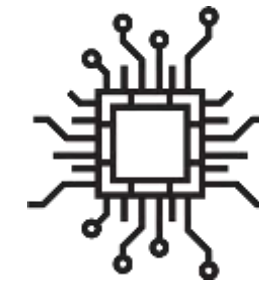


Стадія 2

Машинний інтелект

Відноситься до комп'ютера, який
є розумним як людина у всіх
областях

Artificial Super
Intelligence (ASI)



Стадія 3

Машинна свідомість

Інтелект, який є набагато розумнішим,
ніж найкращі людські мозки практично
у кожній галузі

7 ПРИНЦИПІВ ШТУЧНОГО ІНТЕЛЕКТУ



Запропоновано компанією Google у 2018 році

1

Бути суспільно корисним.

2

Уникати створення або посилення некоректних упереджень.

3

Бути побудованим та протестованим на безпеку.

4

Бути відповідальним перед людьми.

5

Враховувати принципи конфіденційності дизайну.

6

Зберігати високі стандарти наукової відмінності.

7

Бути доступним для використання, що відповідає цим принципам.

КЛЮЧОВІ АСПЕКТИ ВИКОРИСТАННЯ ШІ В РОБОТІ ІЗ СПОЖИВАЧАМИ

Прозорість і пояснюваність рішень

Системи штучного інтелекту часто приймають рішення, що впливають на споживачів (наприклад, в рекомендаціях товарів або у рішеннях про кредит). Споживачі мають право розуміти, як саме були прийняті ці рішення, і мати можливість отримати пояснення в разі необхідності.

Конфіденційність та захист персональних даних

Збір та аналіз великих обсягів даних є основою багатьох систем штучного інтелекту. Споживачі мають право на захист своїх персональних даних та контроль над тим, як ці дані використовуються.

Справедливість та уникнення дискримінації

Важливо, щоб системи штучного інтелекту не були причиною дискримінації на основі раси, статі, орієнтації, віку або інших особистих характеристик. Споживачі мають право на справедливе та рівноправне обслуговування.

Можливість скарг та розв'язання конфліктів

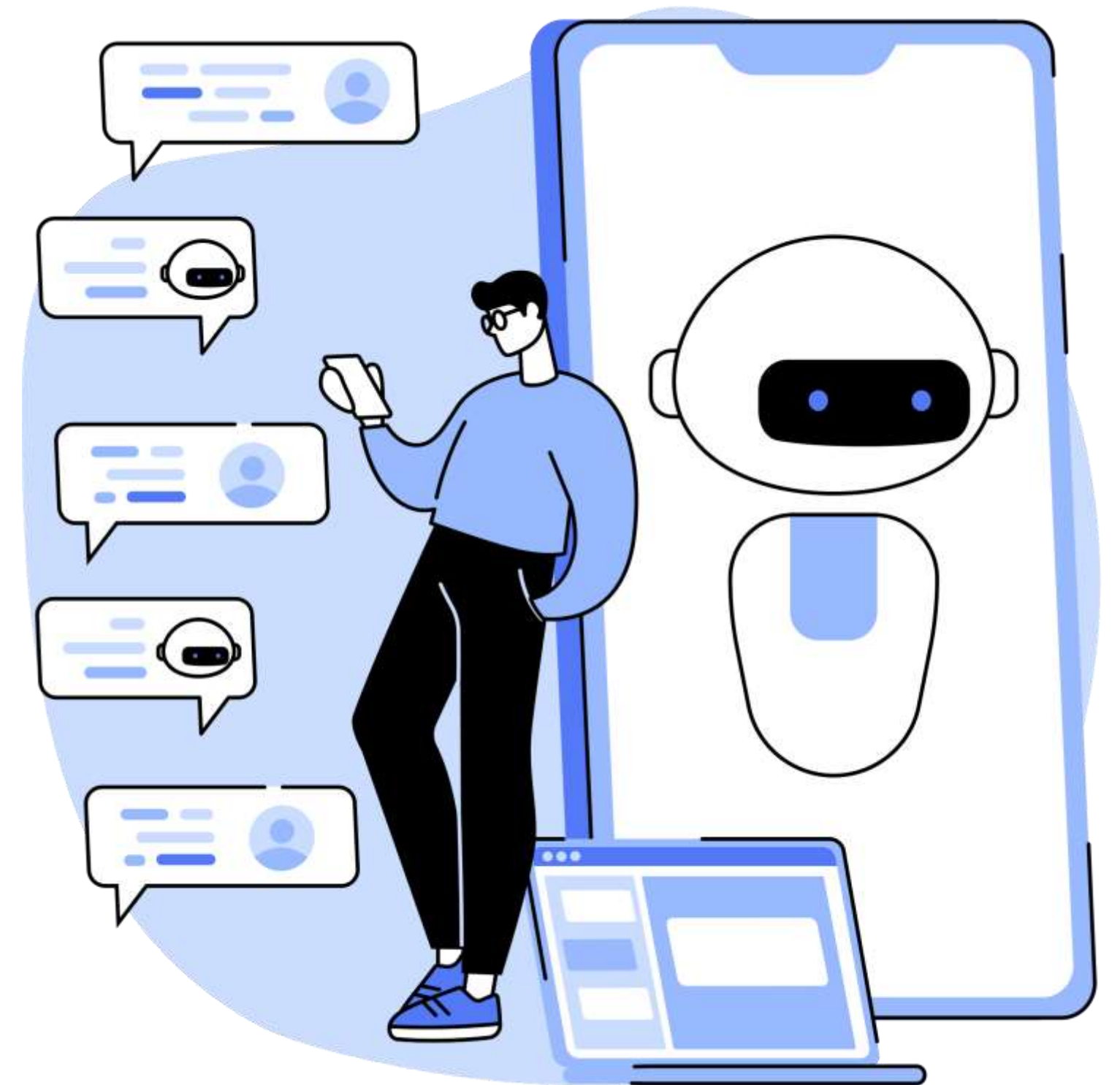
Споживачі повинні мати можливість подавати скарги щодо використання штучного інтелекту та мати доступ до механізмів розв'язання конфліктів.



Сфера застосувань	Назва додатку
Для генерування зображень	Midjourney Stable Diffusion leonardo
Для роботи з текстами	ChatGPT Bard Bing Grammarly
Для виявлення та виправлення помилок у тексті, переклад тексту	Grammarly LanguageTool DeepL
Для планування подорожі	Tripnotes.ai
Створення креативів, контенту, реклами	AdCreative.ai Jasper SocialPostGPT AI Content Generator.
Створення чат-ботів, віртуальних помічників	Chatsimple.ai.
Повний перелік застосунків з ШІ	Aicyclopedia.com

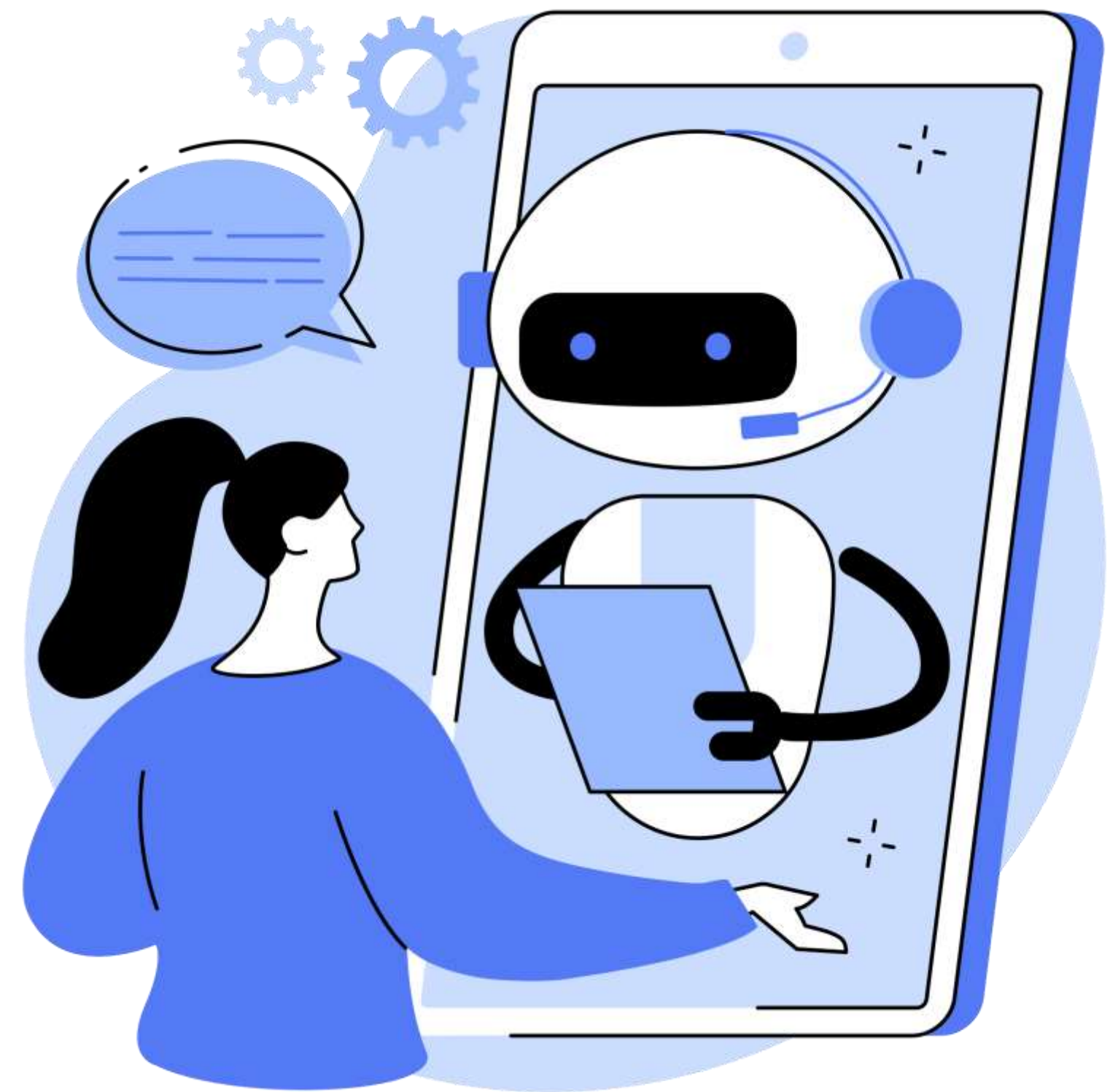
ЯК ВИКОРИСТОВУЮТЬ ШТУЧНИЙ ІНТЕЛЕКТ?

Існує безліч застосунків що реалізують ШІ для споживачів. Давайте розглянемо найпопулярніші з них.



ЯКІ ПРОБЛЕМИ МОЖЕ СТВОРИТИ ШІ?

Хоча ШІ, безсумнівно, революціонізує світ в багатьох аспектах, він також може створити деякі проблеми, про які потрібно знати. Ось деякі з основних викликів.



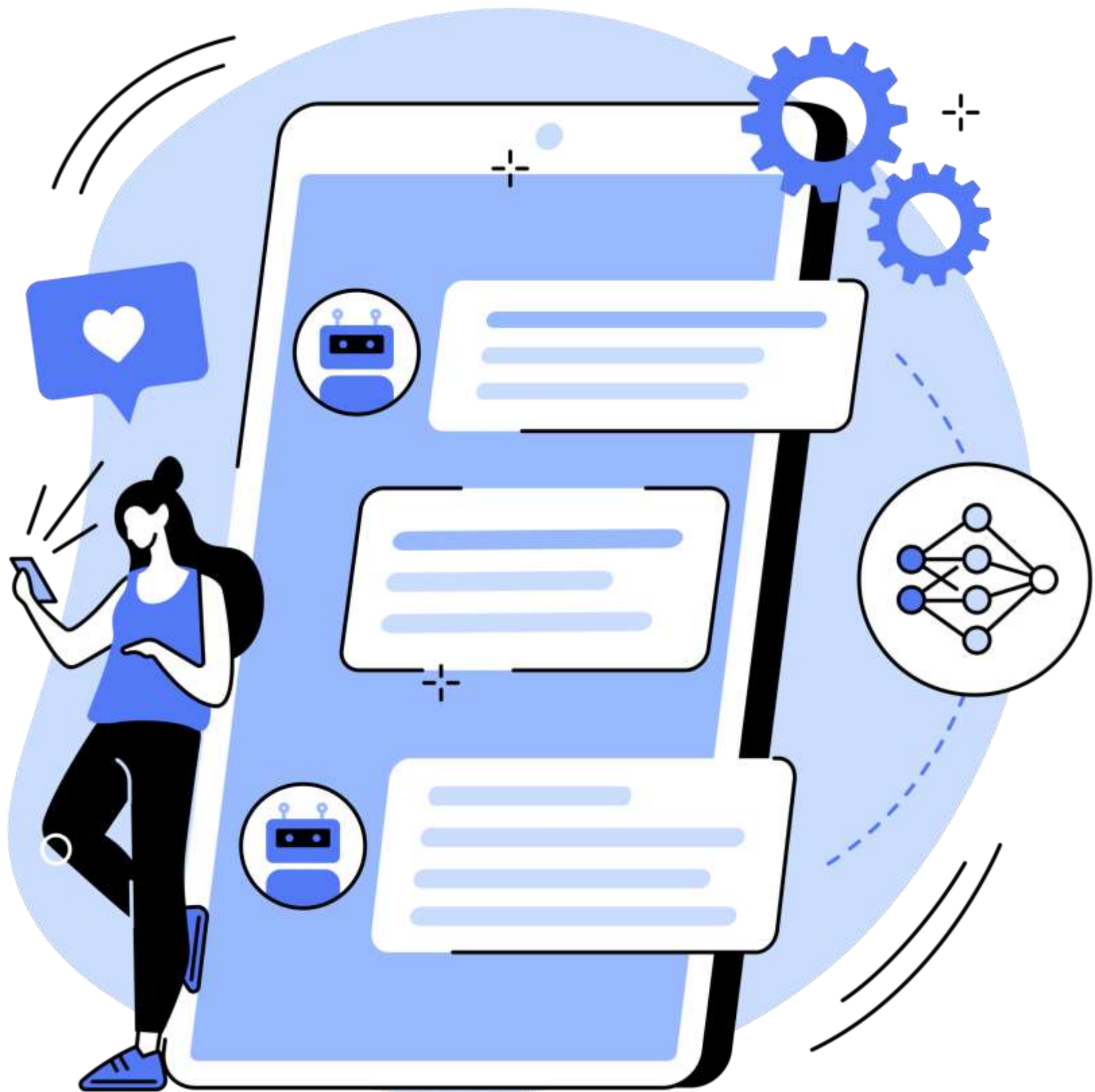


Штучний інтелект (ШІ), якщо його запрограмують екологічні активісти, може призвести до вимирання людства.

Ілон Маск







**ДЯКУЮ ЗА
УВАГУ!**